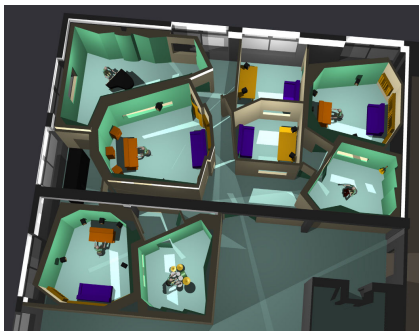
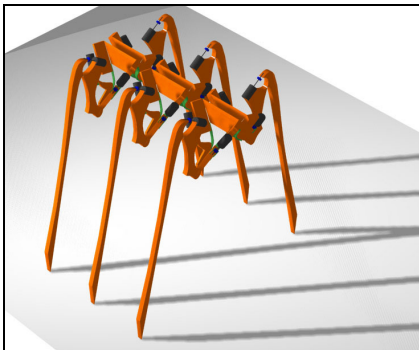
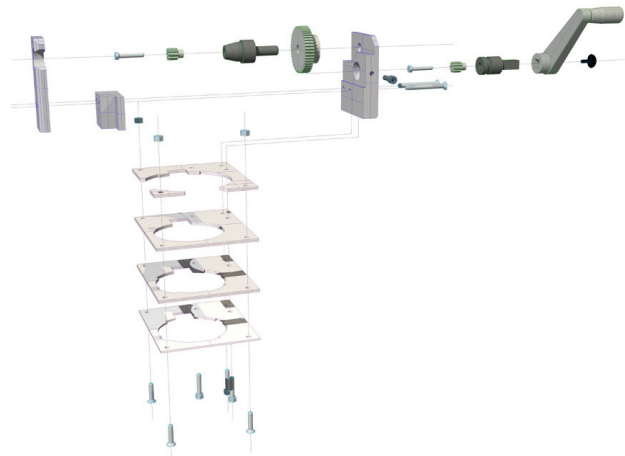


Notre bureau d'étude dispose de deux autres départements, **Acoustique** et **Enceintes acoustiques** pour vos installations musicales de haute fidélité, sur mesure.

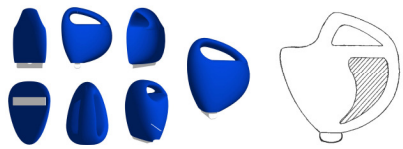


Etude de faisabilité,
Conception & Réalisation
de
Prototypes Fonctionnels

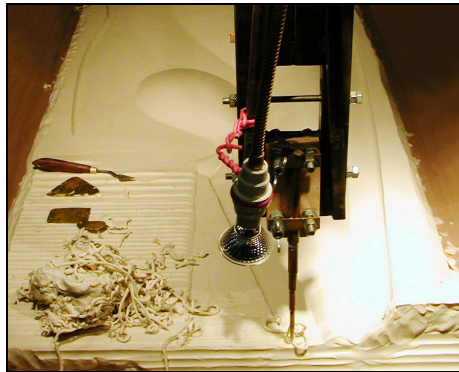
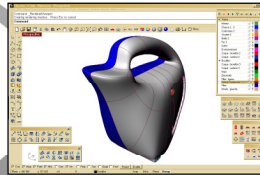
ORYTHIE

11, rue du faubourg Saint-Martin
75010 PARIS

01 42 01 65 94
www.orythie.com
contact@orythie.com



Modélisation 3D



La société Orythie dispose de machines CN 3 axes capables de travailler des matières tendres. Le moulage permet d'obtenir des objets en des matières plus spécifiques :

- les plastiques (injection, thermoformage)
- les résines (coulée / estampage)
- la pierre de synthèse
- le métal (fonderie)

Notre équipe de spécialistes est à votre écoute pour vous aider à concrétiser vos projets, jusqu'à l'intégration d'accessoires et d'équipements d'automatisme ainsi que la décoration :

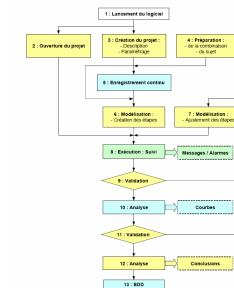
- Mécanique
- Electronique
- Informatique
- Hydraulique / Fluides
- Acoustique
- Interface homme machine
- Design



Réalisation de sculptures et de maquettes avec ou sans mécanisme d'animation



Etude de faisabilité, conception, modélisation 3D, réalisation et intégration.



Méthode et pluridisciplinarité permettent de déterminer le meilleur chemin pour arriver à la solution

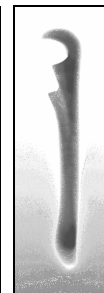
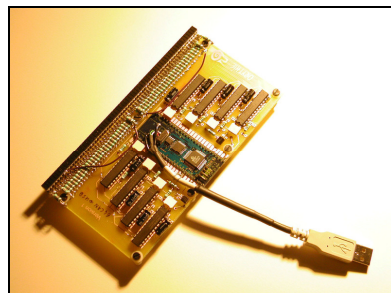
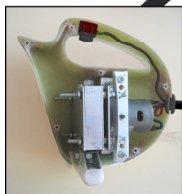
Usinage



Moulage



Intégration



Réalisation de prototypes fonctionnels : Ici, la machine à tartiner le Nutella, lauréate du concours de design Ferrero.



Bas-relief du logo pour notre département acoustique